

LES METHODES DE DEBIT

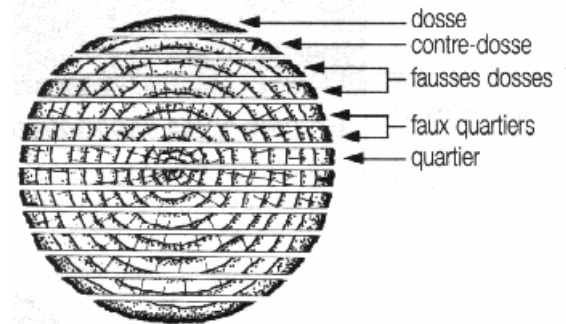
Introduction :

Certaines essences peuvent se conserver sans dommages en grume pendant quelques mois à condition d'être stockées en lieux ombragés et plutôt humide, alors que d'autres doivent être écorcés et sciés sans retard. Selon la qualité des billes, les résultats à obtenir, le scieur choisit entre plusieurs types de débits.

Les différents débits :

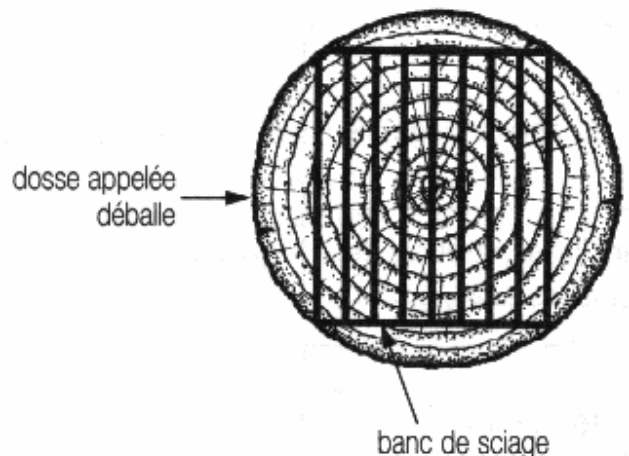
– DEBIT EN PLOT

*Le plus courant, d'exécution facile et rapide.
Plot sur quartier : aspect maillé.
Plots sur fausses dosses : aspect flammé*



– DEBIT SUR DOSSE

*Egalement très usuel, en particulier pour les résineux et les bois à forte proportion d'ubier inutilisable.
On obtient des planches avivées*.*



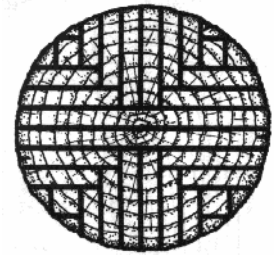
– DEBIT SUR LISTE

*Débit aux dimensions spéciales à la demande pour menuiseries industrielles.
Avivé : bois scié sur les 4 faces.

DEBIT MOREAU

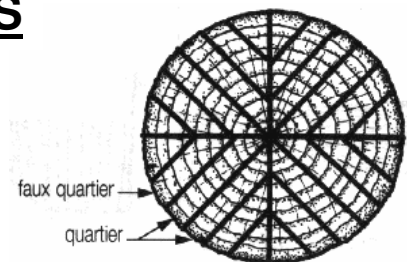
*Obtenu par sciage successif perpendiculaires.
Selon les emplacements de la planche ou le plot obtenu,
nous retrouverons des flammages ou des maillures.*

Manutention très importante



DEBIT SUR QUARTIER DIT HOLLANDAIS

*La majorité des pièces obtenues sont maillées.
Peu usité du fait de son prix de revient.*



DEBITS PEU UTILISES

DEBIT SUR MAILLE :

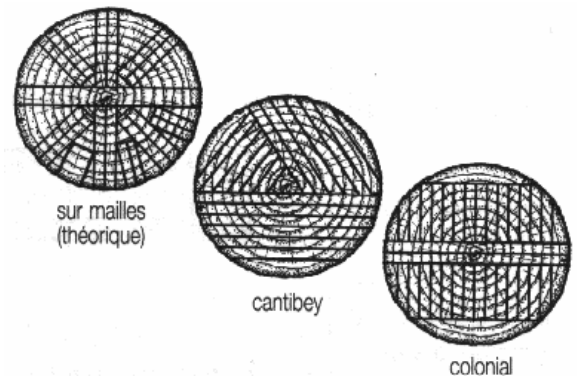
Débit radiant pour obtenir de belles maillures.

CANTIBEY :

*La majorité des pièces obtenues sont
flammées.*

COLONIAL

*Utilisé pour certains bois exotiques de gros
diamètre, (n'est pratiquement plus utilisé).*



DEROULAGE, TRANCHAGE

Débit d'obtention de placages et
d'éléments constitutifs de panneaux
(contre-plaqué, latté...)

